

4.070.656.

<b>02</b>	<b>ORGANE BOITE DE VITESSES</b>
	<b>GEARBOX</b>
	<b>ORGAN GETRIEBE</b>

<b>203</b>	<b>BOITE DE VITESSES B. 152</b>
	<b>GEARBOX B. 152</b>
	<b>GETRIEBE B. 152</b>

**IMPORTANT**

Il est dans votre intérêt de conserver à leur classement les feuillets de mise à jour du catalogue, parus avant cette édition.

**IMPORTANT**

*It is advisable to keep the pages bringing the catalogue up to date, which were printed prior to this edition, in their file.*

**WICHTIG**

*Es liegt in Ihrem Interesse, die Blätter der vor dieser Ausgabe erschienenen Nachträge zum Katalog an der Ablagestelle aufzubewahren.*



**BOITE DE VITESSES B. 152 - Montage sur cabine " Groupe "**  
**GEARBOX B. 152 - ~~Montage~~ en forward cab " Group "**  
**GETRIEBE B. 152 - Montage auf frontlenker " Gruppe "**

<b>02</b>	<b>203</b>	N° DE CATALOGUE	N° DE PLANCHE
1	2	3	4

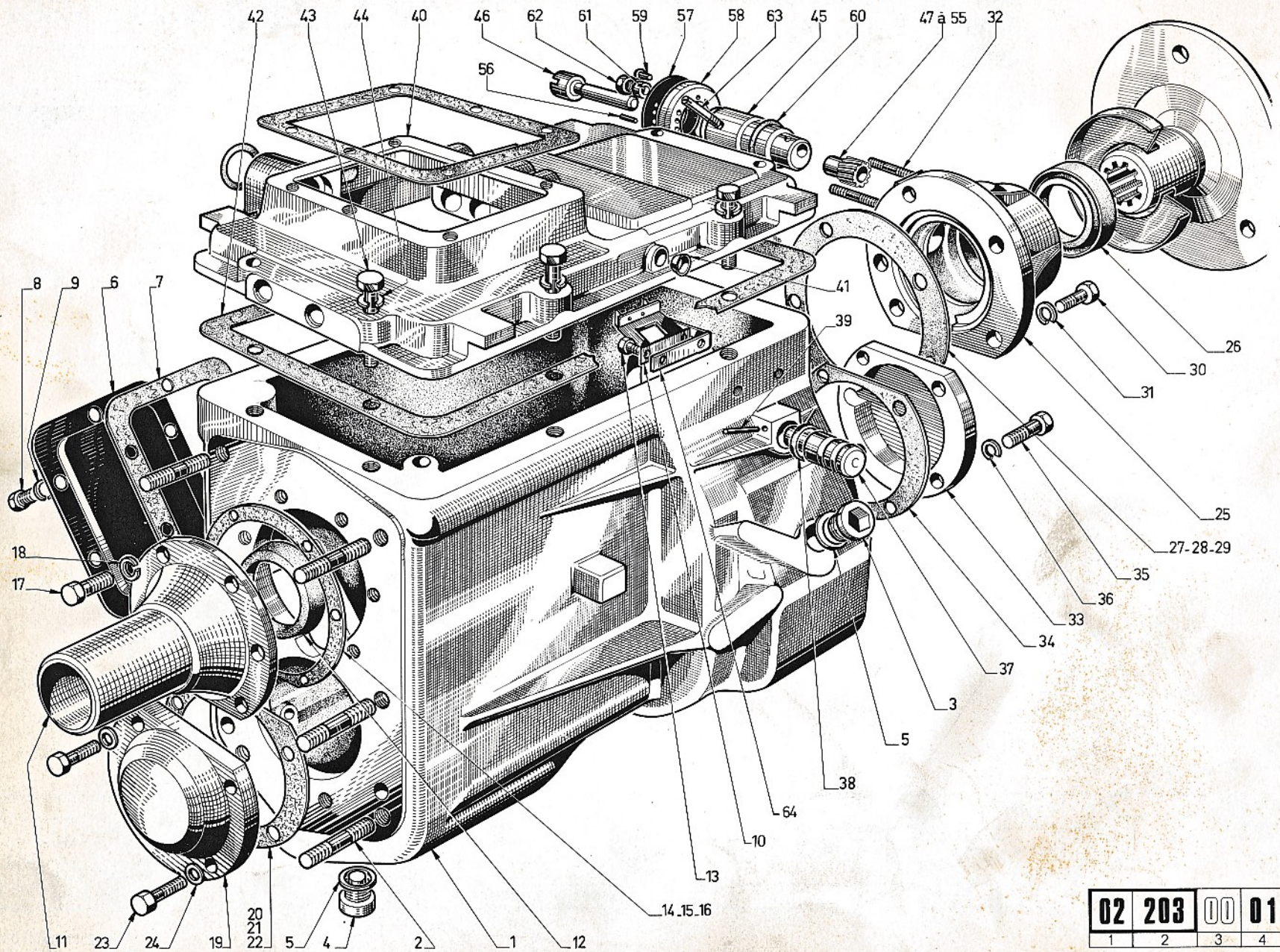
Carter et couvercles ..... <i>Housing and cover</i> <i>Gehäuse und Deckel</i>	00	01
Pignonnerie ..... <i>Gearing</i> <i>Zahnräder</i>	00	02
Couvercles supérieurs - Mécanisme de sélection des vitesses - Cylindre de réducteur et cde <i>Top lids - Speed gear mechanism - Reducer drum and control</i> <i>Obere Getriebegehäuse deckel - Gangwahlgestänge - Vorgelege getriebezylinder und Betätigung</i>	00	03
Levier de changement de vitesses - Dispositif de réception du levier - Tringlerie de commande à distance ..... <i>Speed gear lever - Lever catch - Remote control linkage</i> <i>Gangschalthebel - Vorrichtung zur Aufnahme des Hebels - Gestänge für Fernbedienung</i>	00	04

DITION 15-11-70  
 USGABE 15-11-70

1	ORGANE DE BASE	BASIC COMPONENT	GRUND-ORGAN
2	TYPE D'ORGANE	COMPONENT TYPE	ORGANTYP
3	N° ÉDITION	CATAL. EDITION NUMBER	NUMMER DER AUSGABE
4	N° PLANCHE	PLATE NUMBER	BILD Nr.
5	REPÈRE	MARKING	KENNZIFFER

6	N° PIÈCE	PART. N°	TEIL Nr.
7	DÉSIGNATION	DESIGNATION	BESCHRIFTUNG
8	QUANTITÉ	QUANTITY	MENGE
9	CODE OBSERVATIONS	CODE OF OBSERV.	ANMERKUNGEN KODE
10	DÉTAILS OBSERVATIONS	DETAILS OF OBSERV.	ANMERKUNGEN BEDEUT.

Référence : 655.363  
 Reference : 655.363  
 Kennzahl : 655.363



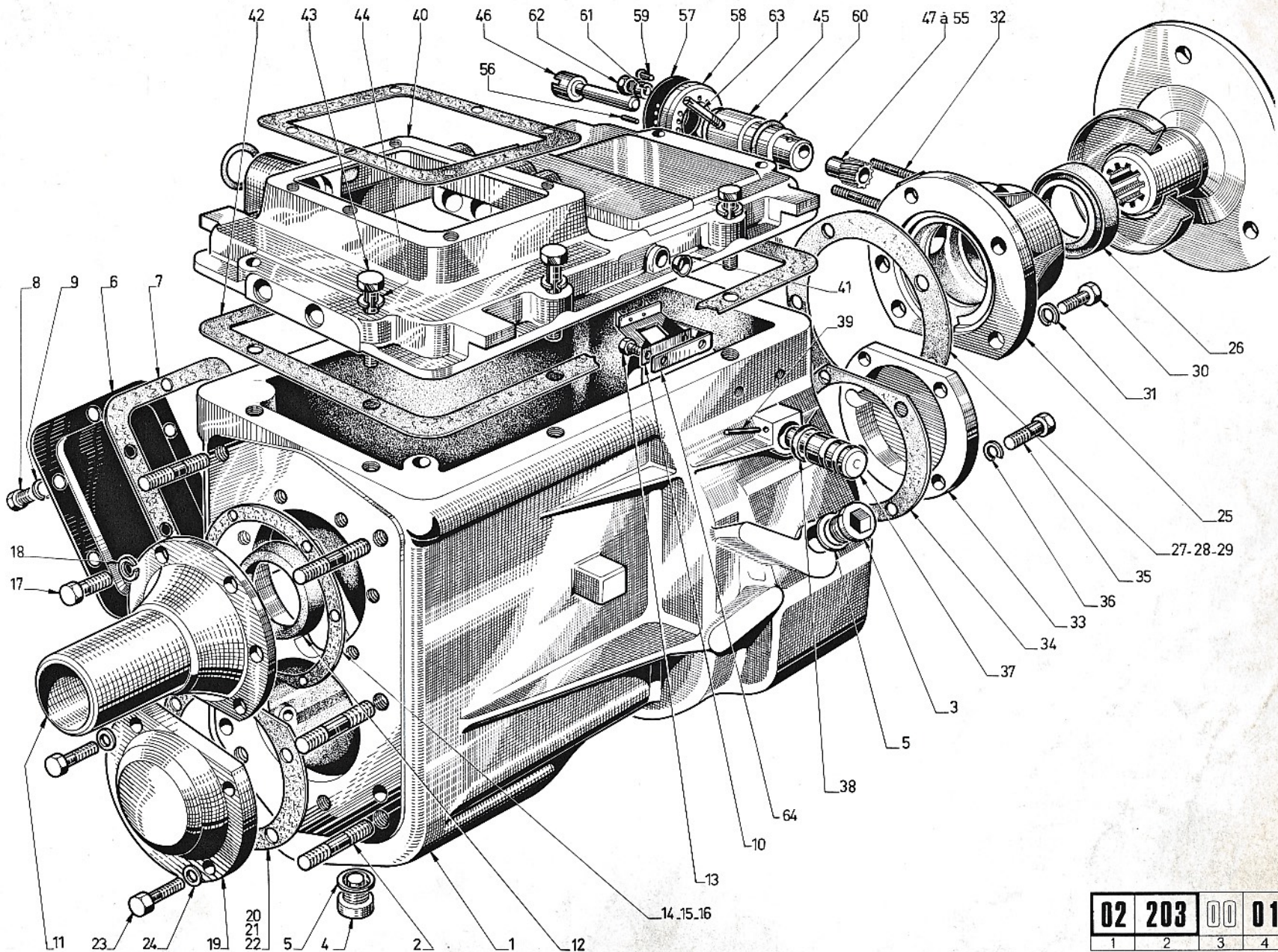
5	6	7	8	9
1	61298491	CARTER	1	
2	61231126	GOUJON	6	
3	61436503	BOUCHON	1	
4	61251117	BOUCHON	1	
5	61238497	JOINT	2	
6	61700831	COUVERCLE	1	
7	61700832	JOINT	1	
8	61400167	VIS	6	
9	61400939	RONDELLE	6	
10	61225276	FREIN	1	
11	61224750	TRCMPETTE	1	
12	61114585	JOINT	1	
13	61404587	VIS	2	
14	61215944	JOINT EP 03		68
15	61215945	JOINT EP 04		68
16	61215946	JOINT EP 05		68
17	61400151	VIS	6	
18	61400936	RONDELLE	6	
19	61215514	COUVERCLE	1	
20	61215940	JOINT EP 03		68
21	61215941	JOINT EP 04		68
22	61215942	JOINT EP 05		68
23	61400151	VIS	4	
24	61400936	RONDELLE	4	
25	61298492	COUVERCLE	1	

5	6	7	8	9
26	61254122	JOINT	1	
27	61219922	JOINT EP 03		68
28	61219923	JOINT EP 04		68
29	61219924	JOINT EP 05		68
30	61413629	VIS	5	
31	61400938	RONDELLE	5	
32	61406149	GOUJON	2	
33	61224834	COUVERCLE	1	
34	61215939	JOINT	1	
35	61400151	VIS	4	
36	61400936	RONDELLE	4	
37	61227602	PIVOT	1	
38	61251060	JOINT	1	
39	61701446	GOUPILLE	1	
40	61217921	CARTER	1	
41	61488011	BOUCHON	1	
42	61216159	JOINT	1	
43	61802612	VIS	8	
44	61400936	RONDELLE	8	
45	61219927	COUSSINET	1	
46	<del>61216926</del>	AXE 819926	1	
47	61219891	PIGNON 14 D	1	
48	61219892	PIGNON 15 D	1	
49	61219893	PIGNON 16 D	1	
50	61219894	PIGNON 17 D	1	

9	10
068	Quantités : au choix Quantities : as desired Mengen : nach Wahl

9	10







5	6	7	8	9
1	61234567	ARRE	1	
2	61204079	ROULEMENT	1	
3	61217928	RONDELLE	1	
4	61204032	JONC	1	
5	61293460	PIGNON	1	
6	61232025	DEMI BUTEE	2	
7	61232024	CAGE	1	
8	61215386	TAQUET	3	
9	61215382	RESSORT	4	
10	61215383	BUTEE	3	
11	61219120	ANNEAU	3	
12	61215388	JONC	1	
13	61204025	ROULEMENT	1	
14	61204026	SEGMENT	1	
15	61215602	RONDELLE EP 14		68
16	61215603	RONDELLE EP 15		68
17	61215604	RONDELLE EP 16		68
18	61215605	RONDELLE EP 17		68
19	61216414	RONDELLE EP 18		68
20	61216415	RONDELLE EP 19		68
21	61215644	SEGMENT	1	
22	61234569	MANCHON	1	
23	61291160	PIGNON	1	
24	61204028	ROULEMENT	2	
25	61216509	ENTRETOISE	1	

5	6	7	8	9
26	61216505	CALE EP 01		68
27	61216506	CALE EP 02		68
28	61216507	CALE EP 03		68
29	61216508	CALE EP 005		68
30	61291157	PIGNON	1	
31	61234568	MOYEU	1	
32	61221126	RONDELLE	1	
33	61664732	PIGNON	1	
34	61215385	TAQUET	2	
35	61218552	RESSORT	2	
36	61215384	BUTEE	1	
37	61218553	ANNEAU	2	
38	61215380	JONC	1	
39	61664954	BAGUE	1	
40	61221870	RONDELLE	1	
41	61298300	PIGNON	1	
42	61215387	BUTEE	1	
43	61224639	PIGNON	1	
44	61226370	MOYEU	1	
45	61231340	MANCHON	1	
46	61221869	ARBRE	1	
47	61221880	ENTRETOISE	1	
48	61204025	ROULEMENT	1	
49	61204026	SEGMENT	1	
50	61219947	ENTRETOISE	1	

9	10
068	Quantités : au choix Quantities : as desired Mengen : nach Wahl

9	10

02 203 00 02

DÉSIGNATION PLANCHE : SE RÉFÉRER AUX PAGES "SOMMAIRE"

PLATE DESIGNATION : REFER TO FLYLEAF

BILDBESCHRIFTUNG : SIEHE VORSATZBLÄTTER

camions  
UNIC  
FIAT

5	6	7	8	9
51	61219900	VIS	1	
52	61290983	BRIDE	1	
53	61221472	EAGUE	1	
54	61216258	DEFLECTEUR	1	
55	61227209	RONDELLE	1	
56	61215859	ECROU	1	
57	61405769	GOUPILLE	1	
58	61221866	ARBRE	1	
59	61216431	PIGNON	1	
60	61215630	CLAVETTE	1	
61	61215641	SEGMENT	1	
62	61703247	ROULEMENT	1	
63	61703248	SEGMENT	1	
64	61215817	RONDELLE EP 14		68
65	61215818	RONDELLE EP 15		68
66	61215819	RONDELLE EP 16		68
67	61215820	RONDELLE EP 17		68
68	61218045	RONDELLE EP 18		68
69	61218046	RONDELLE EP 19		68
70	61215643	SEGMENT	1	
71	61299636	EAGUE	1	
72	61204027	ROULEMENT	1	
73	61215817	RONDELLE EP 14		68
74	61215818	RONDELLE EP 15		68
75	61215819	RONDELLE EP 16		68

5	6	7	8	9
76	61215820	RONDELLE EP 17		68
77	61215643	SEGMENT	1	
78	61224813	AXE	1	
79	61819911	GOUPILLE	1	
80	61217684	AXE	1	
81	61221867	PIGNON	1	
82	61204009	ROULEMENT	1	
83	61292097	RONDELLE	2	
84	61217686	ERGOT	2	
85	61224640	PIGNON	1	
86	61215851	PLAQUETTE	1	
87	61215852	FREIN	1	
88	61404587	VIS	2	
89	61217946	ECROU	1	
90	61233788	BAGUE	1	

9

068

MISE EN APPLICATION DE LA MODIFICATION

A partir de :

Boîtes B 150 - N° 11592

B 152 - N° 4010

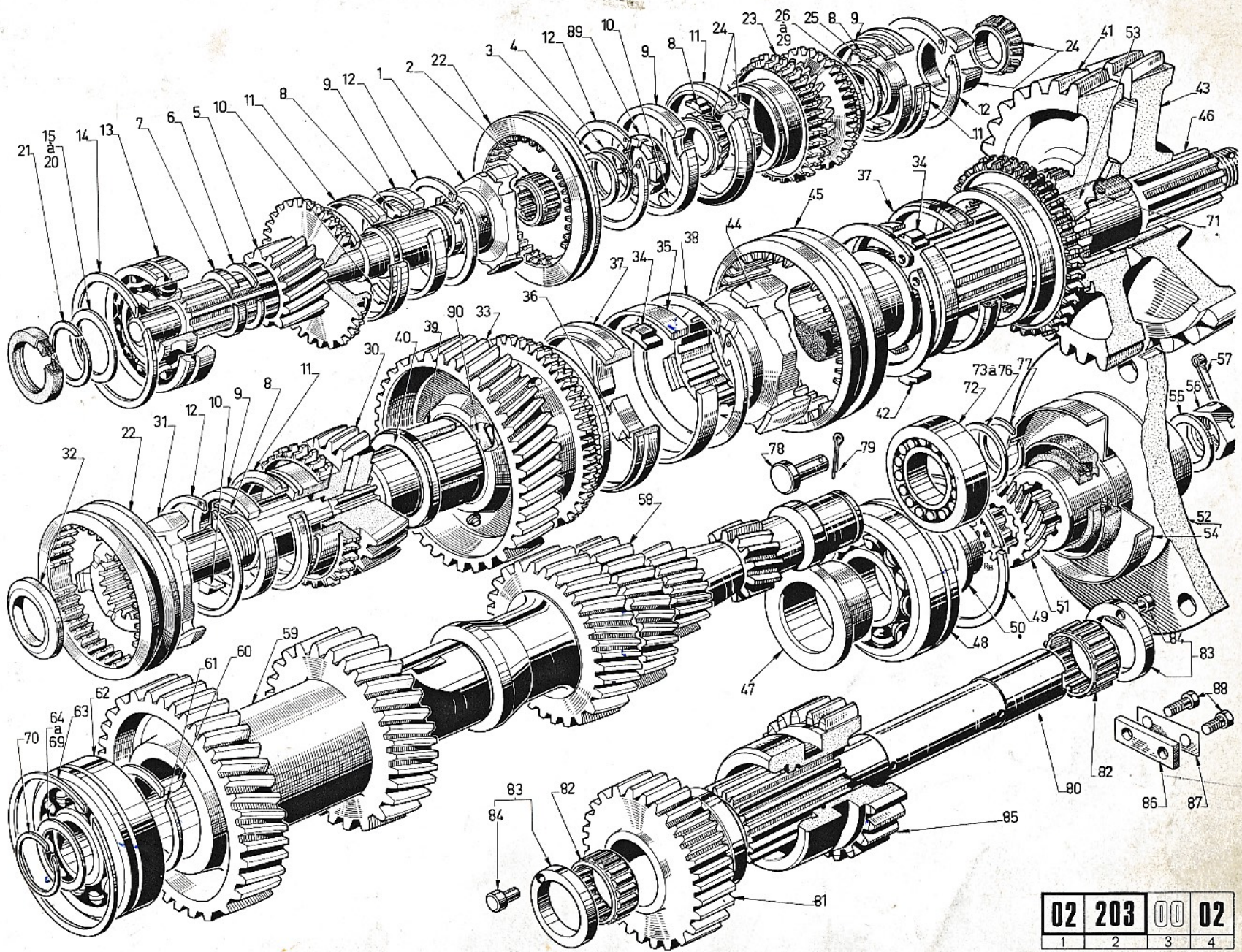
02 203 00 02

CONCERNE LA PLANCHE

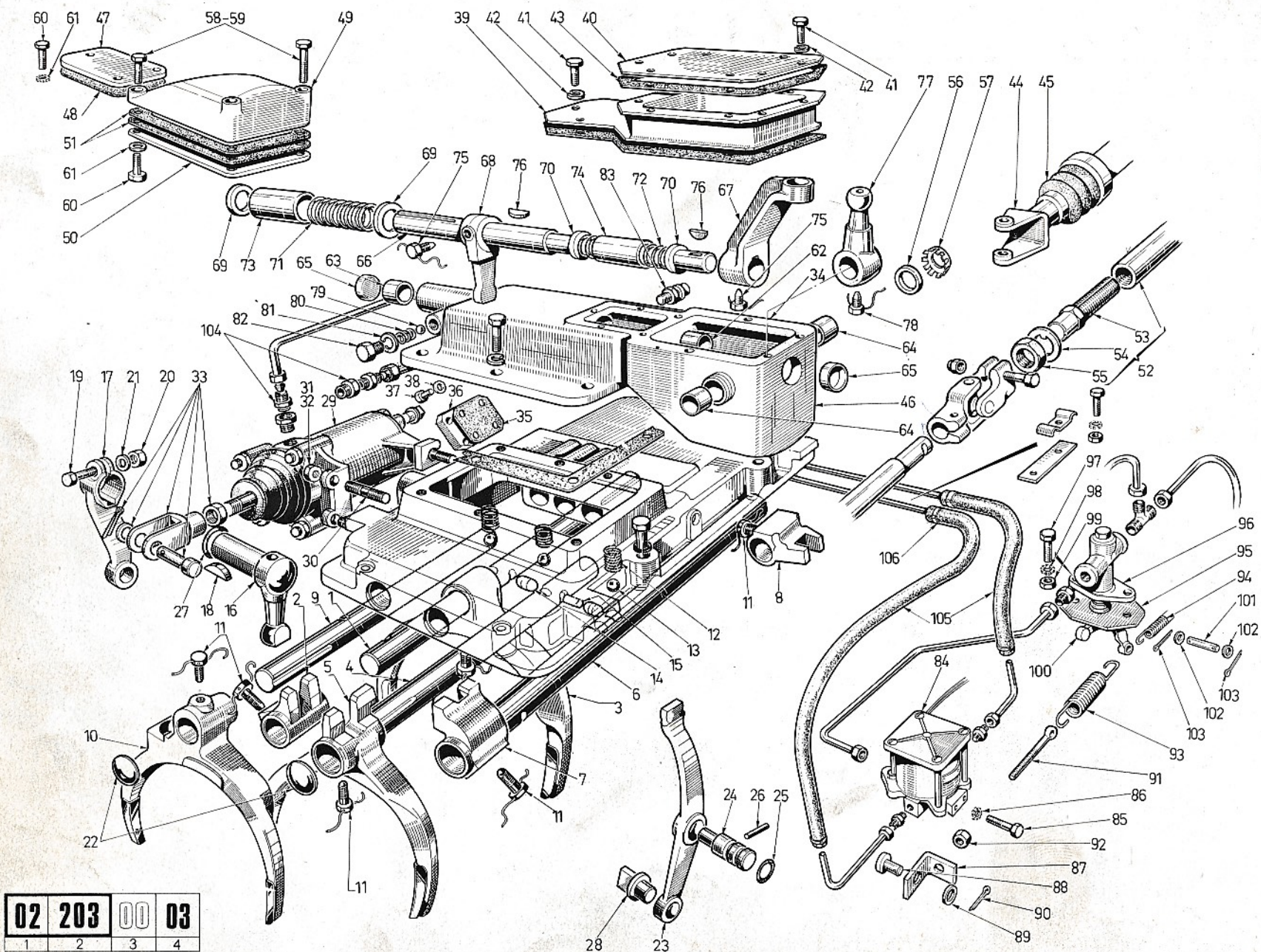
00320

NUMERO DE MODIFICATION

REP.	ANCIEN MONTAGE	PIECES SUPPRIMEES	NOUVEAU MONTAGE	DÉSIGNATION	Q	CODE	OBSERVATIONS
51	219900		239931	Vis 8 filets	1	2-4	



02	203	00	02
1	2	3	4



02	203	00	03
1	2	3	4

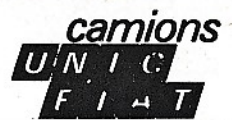
5	6	7	8	9
1	61227196	COULISSEAU 1 2	1	
2	61217918	SELECTEUR 1 2	1	
3	61231339	FOURCHETTE 1 2	1	
4	61227197	COULISSEAU 3 4	1	
5	61218954	FOURCHETTE 3 4	1	
6	61227198	COULISSEAU AR	1	
7	61217917	SELECTEUR AR	1	
8	61217919	CULBUTEUR AR	1	
9	61227199	COULISSEAU RED	1	
10	61229460	FOURCHETTE RED	1	
11	61231061	VIS	6	
12	61700872	RESSORT	3	
13	61410661	BILLE	3	
14	61700869	DOIGT	3	
15	61217941	ENTRETOISE	1	
16	61229451	ARBRE	1	
17	61216548	LEVIER	1	
18	61406005	CLAVETTE	1	
19	61404173	VIS	1	
20	61400010	ECROU	1	
21	61400936	RONDELLE	1	
22	61410375	BOUCHON	4	
23	61235478	LEVIER	1	
24	61227602	PIVOT	1	
25	61251060	JOINT	1	

5	6	7	8	9
26	61701446	GOUPILLE	1	
27	61251521	JOINT	1	
28	61215448	PATIN	1	
29	61664984	CYLINDRE	1	
30	61400562	GOUJON	3	
31	61400938	RONDELLE	3	
32	61400020	ECROU	3	
33	61109337	CHAPE	1	
34	61667137	COUVERCLE ASS	1	680
35	61237234	JOINT	1	680
36	61237233	PLAQUE	1	680
37	61400236	VIS	4	680
38	61815301	RONDELLE	4	680
39	61237225	CARTER	1	680
40	61237227	PLAQUE	1	680
41	61803076	VIS	8	680
42	61815303	RONDELLE	8	680
43	61237226	JOINT	1	680
44	61660528	ARBRE	1	680
45	61216472	PROTECTEUR	1	680
46	61667150	COUVERCLE ASS	1	681
47	61237332	PLAQUETTE	1	681
48	61237334	JOINT	1	681
49	61237329	CAPOT	1	681
50	61237330	PLAQUE	1	681

9	10
680	1er montage First assembly 1. Montage
681	2ème montage Second assembly 2. Montage

9	10

DÉSIGNATION PLANCHE : SE RÉFÉRER AUX PAGES "SOMMAIRE"  
 PLATE DESIGNATION : REFER TO FLYLEAF  
 BILDBESCHRIFTUNG : SIEHE VORSATZBLÄTTER

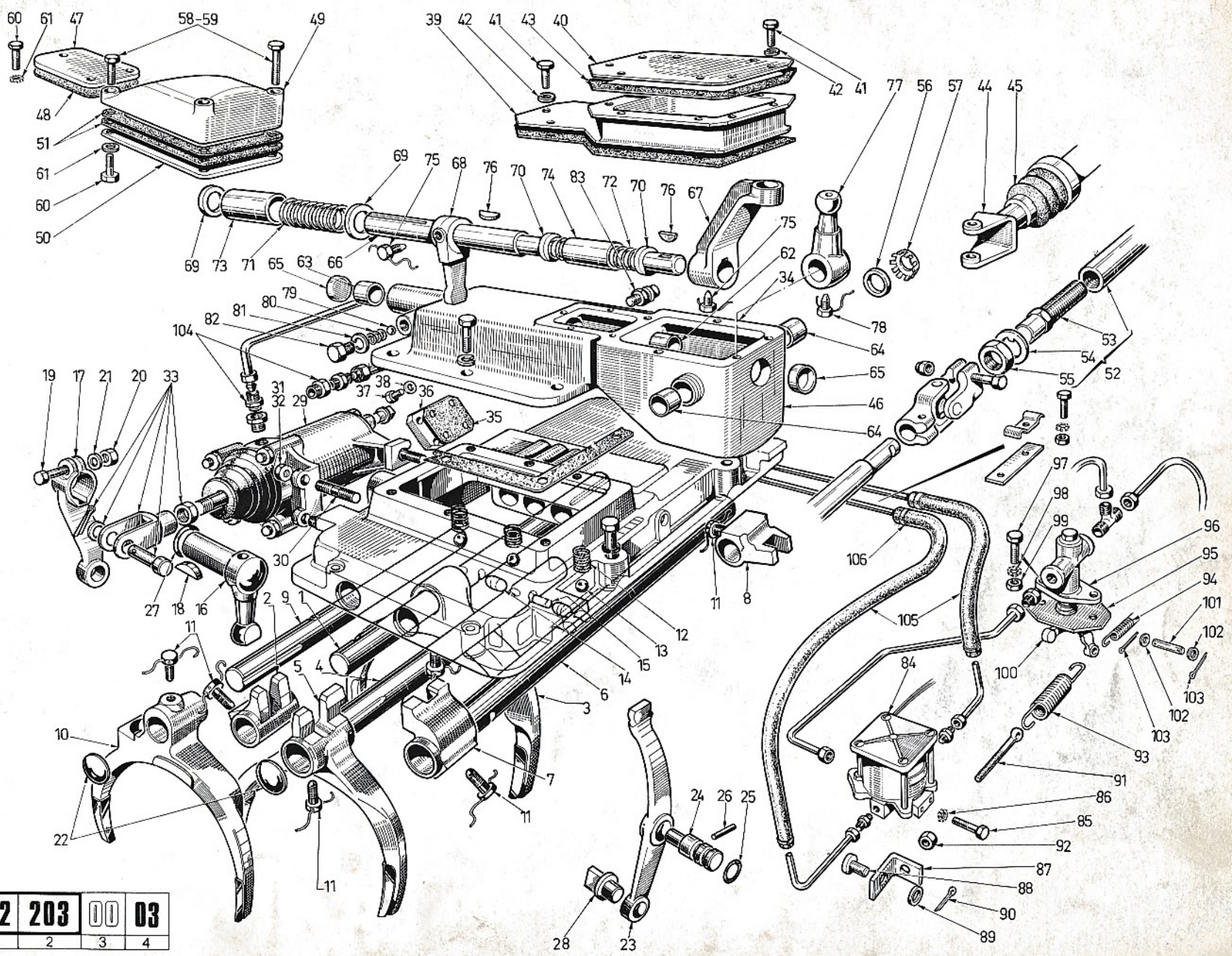


5	6	7	8	9
51	61237331	JOINT	2	601
52	61667986	ARBRE ASS	1	601
53	61238347	EMBOUT	1	601
54	61238350	FREIN	1	601
55	61801089	ECROU	1	601
56	61219559	JOINT	2	601
57	61236608	COUVRE JOINT	2	601
58	61803079	VIS LON 30	2	
59	61803084	VIS LON 55	2	
60	61303073	VIS LON 16	7	
61	61815303	RONDELLE	7	
62	61213255	EAGUE	1	
63	61216468	EAGUE	1	
64	61220783	EAGUE	2	
65	61810606	BOUCHON	2	
66	61227221	ARBRE	1	
67	61233503	LEVIER	1	
68	61228246	LEVIER	1	
69	61216922	RONDELLE	2	
70	61216923	RONDELLE	2	
71	61216482	RESSORT	1	
72	61219722	RESSORT	1	
73	61216678	BUTEE	1	
74	61217943	BUTEE	1	
75	61218011	BUTEE	2	

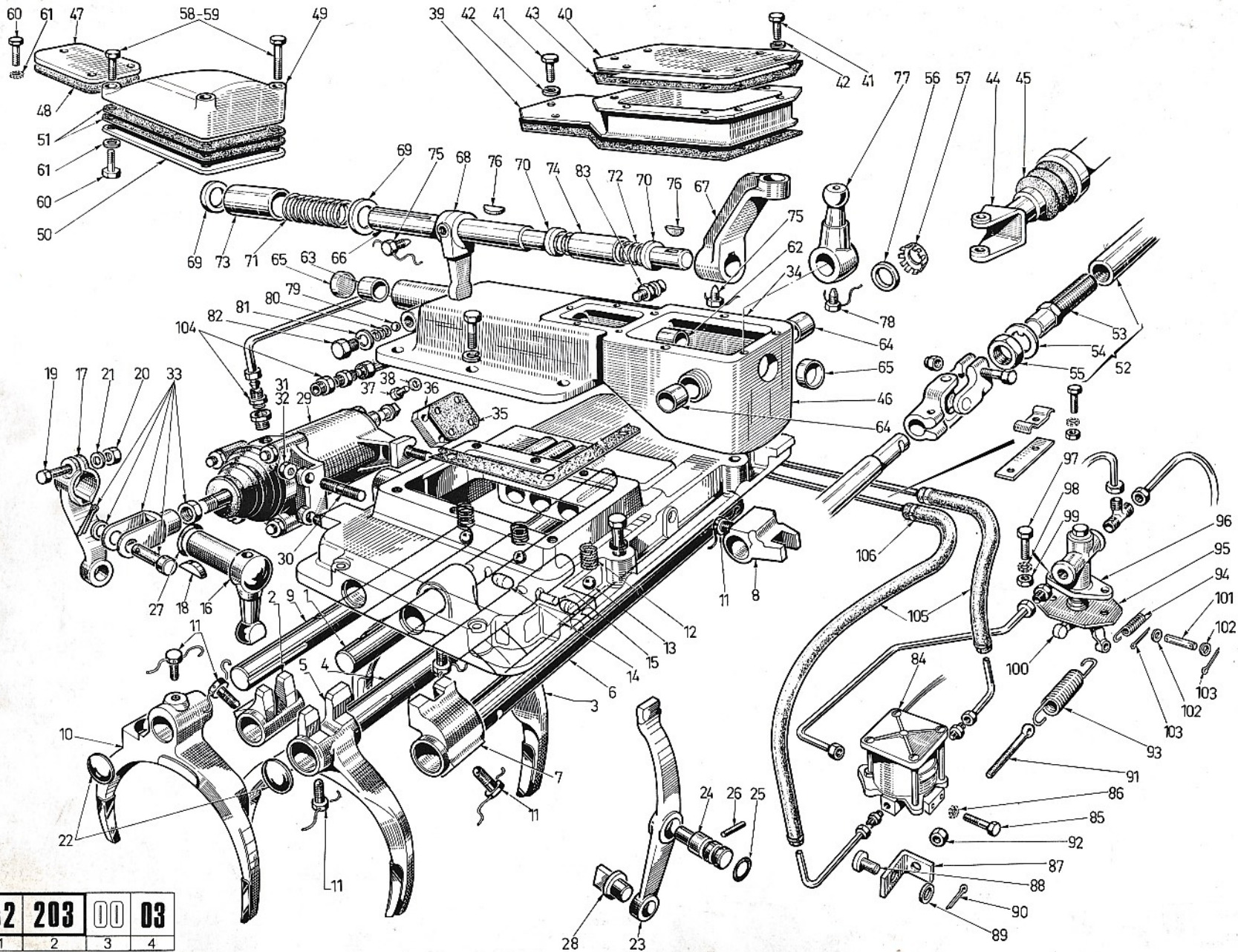
5	6	7	8	9
76	61219597	CLAVETTE	2	
77	61239027	LEVIER	1	
78	61225585	VIS	1	
79	61410661	BILLE	1	
80	617C0872	RESSORT	1	
81	61815162	JOINT	1	
82	61216676	BOUCHON	1	
83	617C0272	SCOUPE	1	
84	61251857	ELECTRO VALVE	1	
85	61802575	VIS	2	
86	61815303	RONDELLE	2	
87	61227080	EQUERRE	1	
88	61237259	AXE	1	
89	61815003	RONDELLE	1	
90	61819905	GOUPILLE	1	
91	61215110	TIGE	1	
92	61801010	ECROU	1	
93	61229118	RESSORT	1	
94	61082241	RESSORT	1	
95	61113239	SUPPORT	1	
96	61207841	VALVE	1	
97	61802570	VIS	2	
98	61815303	RONDELLE	2	
99	61801010	ECROU	2	
100	61231524	LEVIER	1	

10  
 Same mont  
 Special ass  
 2. Montage

10



02	203	00	03
1	2	3	4



02	203	00	03
1	2	3	4

5	6	7	8	9
101	61113235	AXE	1	
102	61815004	RONDELLE	2	
103	61819911	GOUPILLE	2	
104	61237454	UNION	2	
105	61250095	FLEXIBLE	2	
106	61096566	COLLIER	4	

5	6	7	8	9

9	10

9	10

<b>02</b>	<b>203</b>	<b>00</b>	<b>04</b>
1	2	3	4

DÉSIGNATION PLANCHE : SE RÉFÉRER AUX PAGES "SOMMAIRE"  
 PLATE DESIGNATION : REFER TO FLYLEAF  
 BILDBESCHRIFTUNG : SIEHE VORSATZBLÄTTER

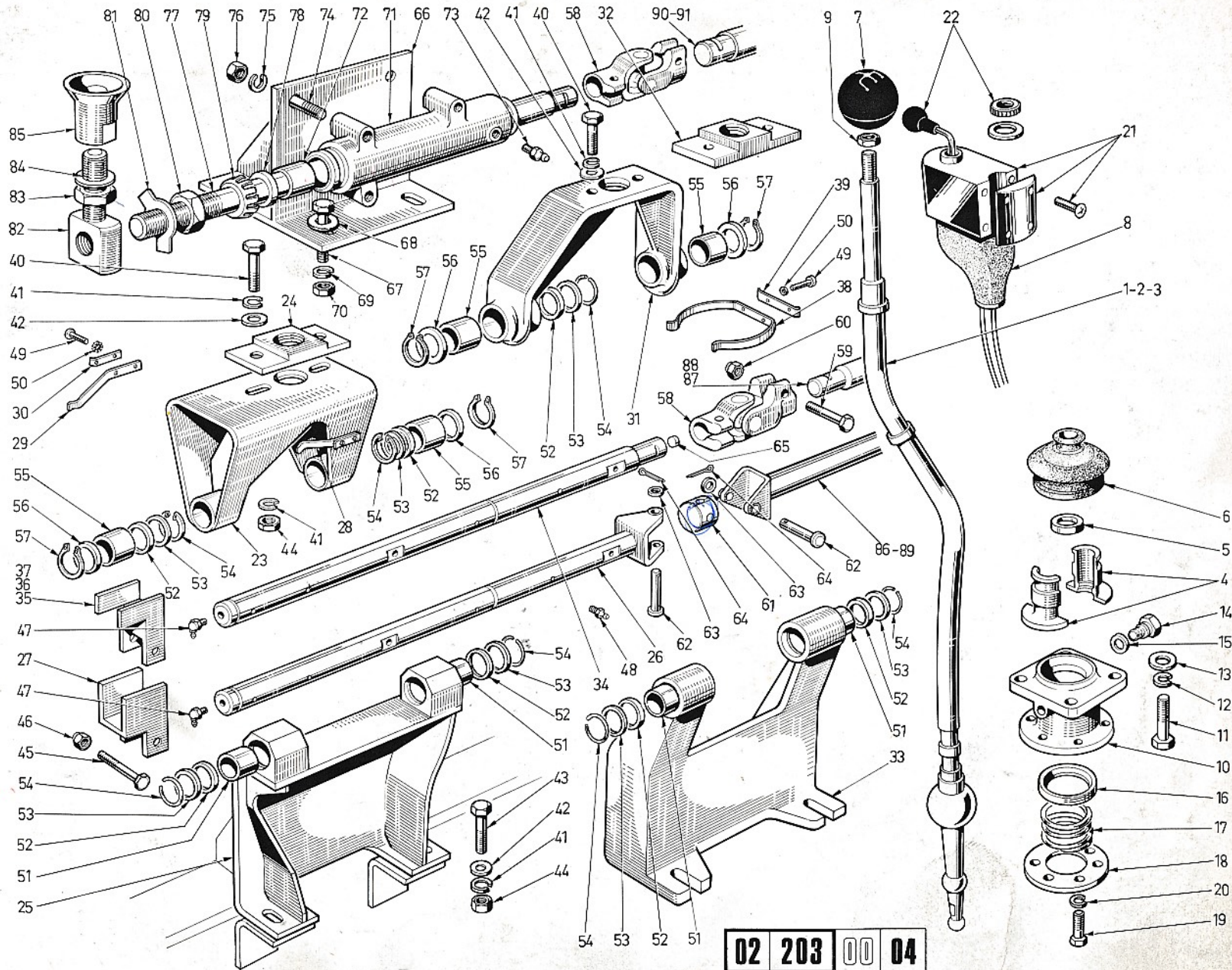


5	6	7	8	9
1	61667978	LEVIER	1	
2	61667863	LEVIER	1	652
3	61667979	LEVIER	1	682
4	61232486	DEMI BAGUE	2	
5	61232468	ANNEAU	1	
6	61222182	SOUFFLET	1	
7	61236762	BOULE	1	
8	61236796	PROTECTEUR	1	
9	61400022	ECROU	1	
10	61234150	BOITIER	1	
11	61803105	VIS	4	
12	61815305	RONDELLE	4	
13	61815004	RONDELLE	4	
14	61116535	GUIDE	2	
15	61815226	RONDELLE	2	
16	61236733	SIEGE	1	
17	61229580	RESSORT	1	
18	61234151	PLAQUE	1	
19	61802574	VIS	6	
20	61815303	RONDELLE	6	
21	61666730	BOITIER	1	
22	61666699	INTERRUPTEUR	1	
23	61667012	ETRIER ASS	1	680
24	61237201	GUIDE	1	680
25	61667022	SUPPORT ASS	1	680

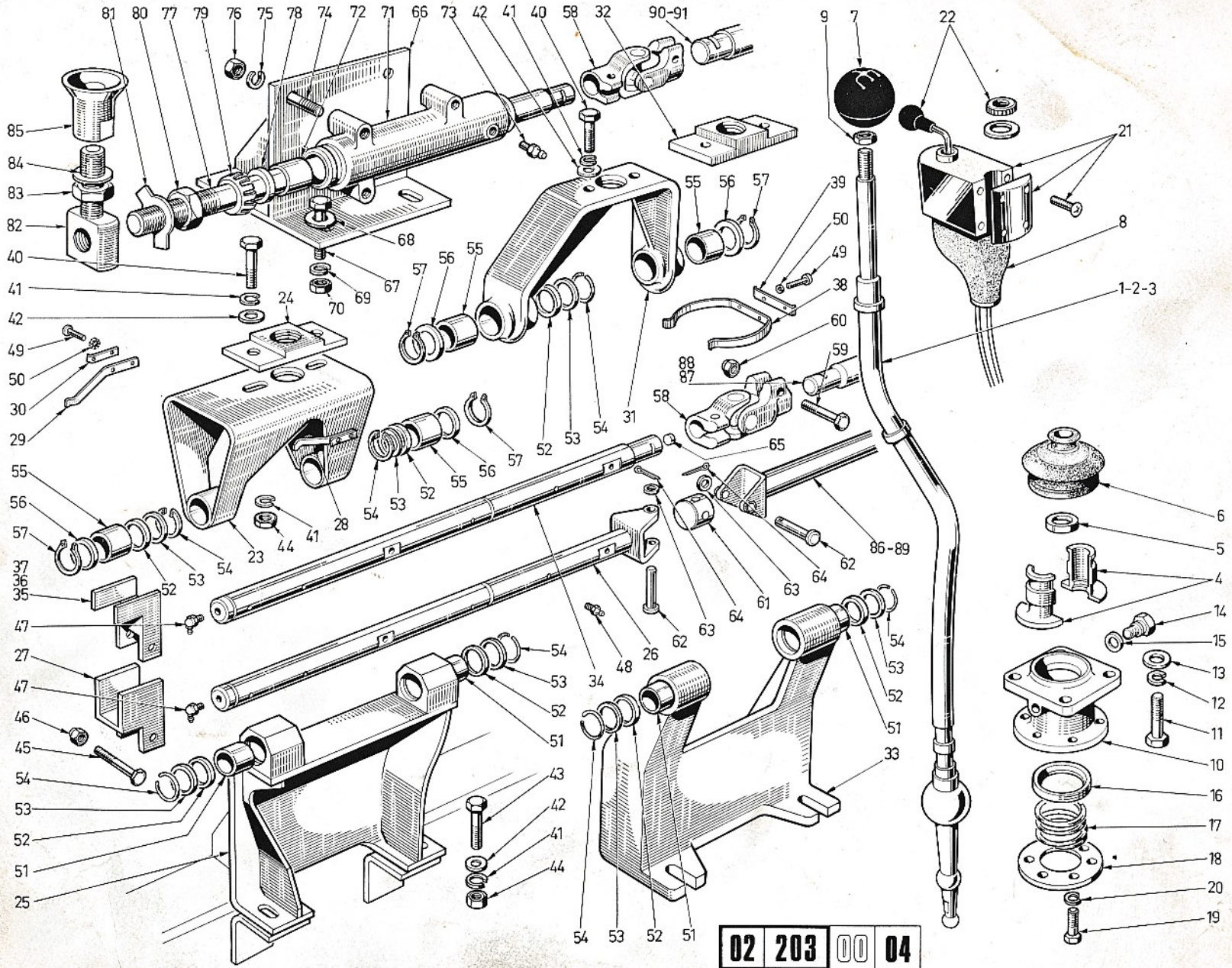
5	6	7	8	9
26	61667294	ARBRE	1	680
27	61237207	CHAPE	1	680
28	61237242	RESSORT G	1	680
29	61237243	RESSORT D	1	680
30	61237316	PLAQUETTE	2	680
31	61667097	ETRIER ASS	1	681
32	61237288	GUIDE	1	681
33	61667042	SUPPORT ASS	1	681
34	61238122	ARBRE	1	681
35	61237286	CHAPE	1	681
36	61238958	CHAPE	1	681
37	61238959	CHAPE	1	681
38	61237289	RESSORT	1	681
39	61237290	PLAQUETTE	1	681
40	61803147	VIS	2	
41	61815225	RONDELLE	6	
42	61815040	RONDELLE	6	
43	61803150	VIS	4	
44	61801012	ECROU	6	
45	61803111	VIS	1	
46	61801353	ECROU	1	
47	61410514	GRAISSEUR	1	
48	61410502	GRAISSEUR	1	
49	61803051	VIS	2	
50	61815302	RONDELLE	2	

9	10
652	Châssis P 270 A/2 - T 270 A/2 Chassis P 270 A/2 - T 270 A/2 Fahrgestell P 270 A/2 - T 270 A/2
682	Avec assistance "Marelli" With "Marelli" power assist Mit Servo-Getriebe "Marelli"
680	1er montage First assembly 1. Montage

9	10
681	2ème montage Second assembly 2. Montage



02	203	00	04
1	2	3	4



02	203	00	04
1	2	3	4

5	6	7	8	9
51	61236151	EAGUE	2	
52	61224667	FEUTRE	6	
53	61237206	RONDELLE	6	
54	61852016	ANNEAU	6	
55	61236322	EAGUE	2	
56	61237205	ENTRETOISE	2	
57	61850014	ANNEAU	2	
58	61238123	CARDAN	2	683
59	61803110	VIS	4	683
60	61801439	ECRCU	4	683
61	61225032	NOIX	2	680
62	61225033	AXE	4	680
63	61815005	RONDELLE	4	680
64	61819912	GOUPILLE	4	680
65	61860100	BOLCHON	1	
66	61236609	SUPPORT	1	
67	61803107	VIS	4	
68	61815004	RONDELLE	4	
69	61815305	RONDELLE	4	
70	61801011	ECRCU	4	
71	61666320	GUIDE ASS	1	
72	61236151	EAGUE	2	
73	61410502	GRAISSEUR	1	
74	61520068	GOUJON	3	
75	61815305	RONDELLE	3	

5	6	7	8	9
76	61801011	ECRCU	3	
77	61238191	ARBRE	1	
78	61236610	FEUTRE	2	
79	61236608	COUVRE JOINT	2	
80	61232488	ECRCU	1	
81	61232489	FREIN	1	
82	61236735	LEVIER	1	
83	61520178	ECRCU	1	
84	61215066	FREIN	1	
85	61236732	EMBOUC	1	
86	61667132	ARBRE	1	680
87	61668476	ARBRE	1	681

9	10
683	2ème montage et avec assistance "Marelli" Second assembly and with "Marelli" power assist 2. Montage und mit Servo-Getriebe "Marelli"
680	1er montage First assembly 1. Montage
681	2ème montage Second assembly 2. Montage

9	10